

DEVOTIO
Awards

1° PREMIO INTERNAZIONALE DELL'INDUSTRIA
DEL RELIGIOSO
INTERNATIONAL RELIGIOUS INDUSTRY AWARD

1° INTERNATIONAL RELIGIOUS INDUSTRY AWARDS

DESIGN




SCHIAVONE
Design per l'armonia interiore

FRATELLI SCHIAVONE Sas di Riccardo Schiavone
Stand C50-C52 Pad.21

DESIGN



BASE PORTACERO CONCENTRICO

Un abbraccio corale intorno ad un fulcro, un fiore che si schiude per svelare un fuoco, il fuoco simbolo di vita, sono queste le immagini ispiratrici, nella fase ideativa, del progetto della base **portacero modello CONCENTRICO**.

Il suo design elegante cattura lo sguardo, l'armonia avvolgente della sua forma circolare ispira e coinvolge e la vibrante bellezza delle venature del legno aggiunge qualità e valore al design.

Sulla base circolare, in legno massello di faggio, diametro 30 cm, si innestano in modo concentrico tre pannelli di legno curvato, aventi tre differenti raggi (R.12,6- 10,4- 8,5 cm.) e tre differenti altezze (H. 30- 20- 12 cm.). All' interno degli stessi, ossia al centro della base in massello, e a distanza di 5 cm dal primo semicerchio, è alloggiato un bossolo di ottone nel quale viene inserito il cero pasquale.

Il valore simbolico della fiamma, quando a Pasqua viene acceso il cero, e della luce che infiama la vita dei battezzati, non appartiene solo alla liturgia ma alla dimensione spirituale dell'uomo.

La base portacero modello Concentrico è una novità in quanto oggetto progettato e realizzato tra la fine del 2023 e l'inizio del nuovo anno, ma soprattutto perché, nel suo concept innovativo, è fatta sintesi dell'accogliere la luce della fiamma in armonia della forma.





CONCENTRIC CANDLE HOLDER BASE

A collective embrace around a focal point, a flower unfolding to reveal a fire, the fire symbolizing life—these are the inspirational images during the ideation process of the **CONCENTRIC candle holder** base project.

Its elegant design captivates the gaze, the enveloping harmony of its circular form inspires and engages, and the vibrant beauty of the wood grain adds quality and value to the design.

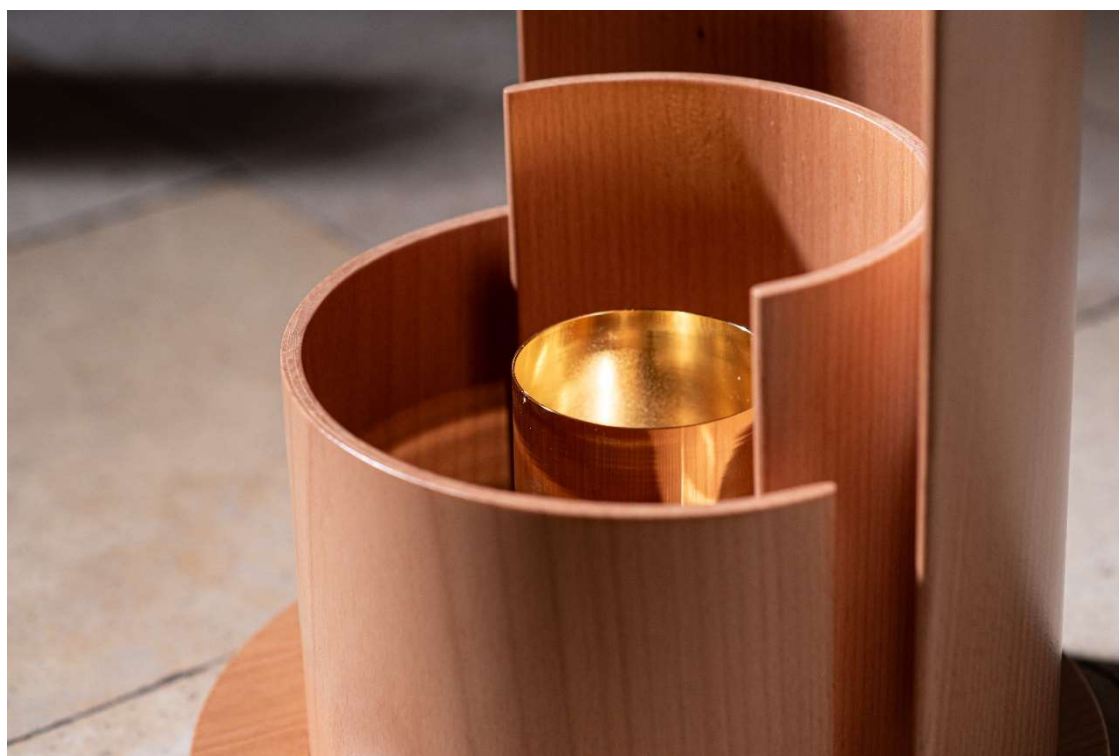
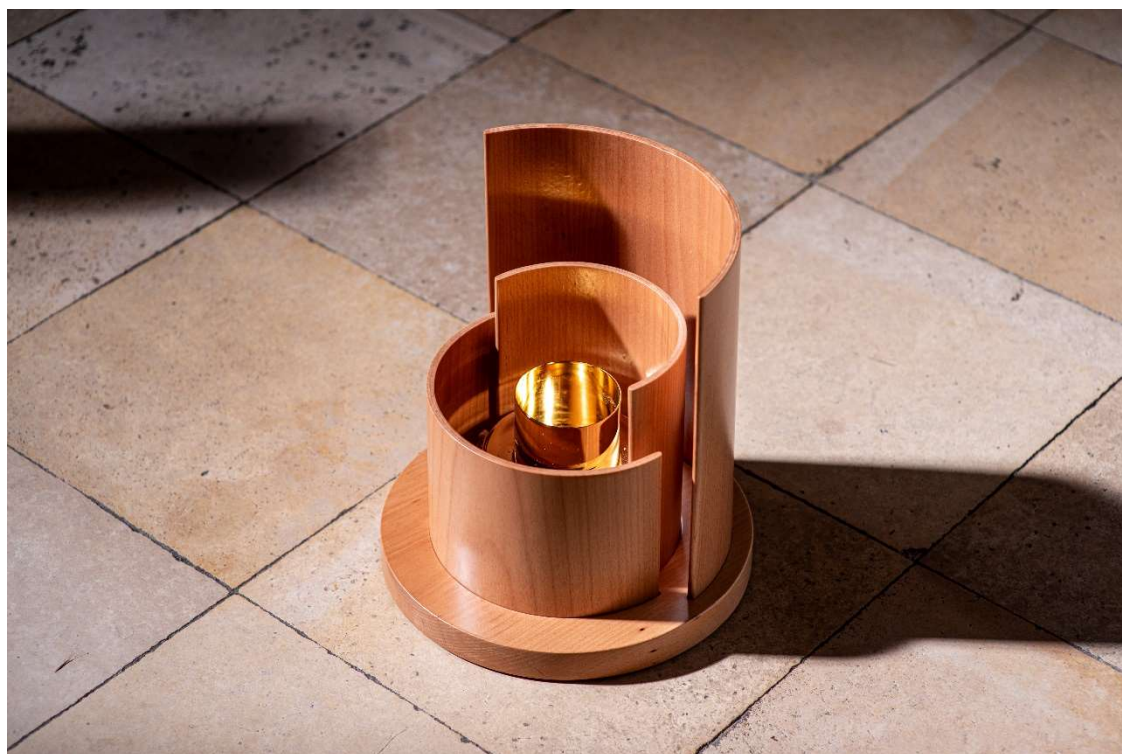
On the circular base, which is made of solid beech wood with a diameter of 30 cm, three concentrically nested panels of curved wood are arranged, each with three different radii (R.12.6-10.4-8.5 cm) and three different heights (H. 30-20-12 cm.). Inside them, at the centre of the solid base and 5 cm away from the first semicircle, there is a brass socket, into which the Paschal candle is inserted.

Both the symbolic value of the flame and the light that ignites the lives of the baptized, belong not only to liturgy but also to the spiritual dimension of humanity.

The Concentric candle holder base is a novelty, designed and created between the end of 2023 and the beginning of the new year. Above all, its innovative concept synthesizes the embrace of the flame's light in harmony with its form.

DEVOTIO
Awards

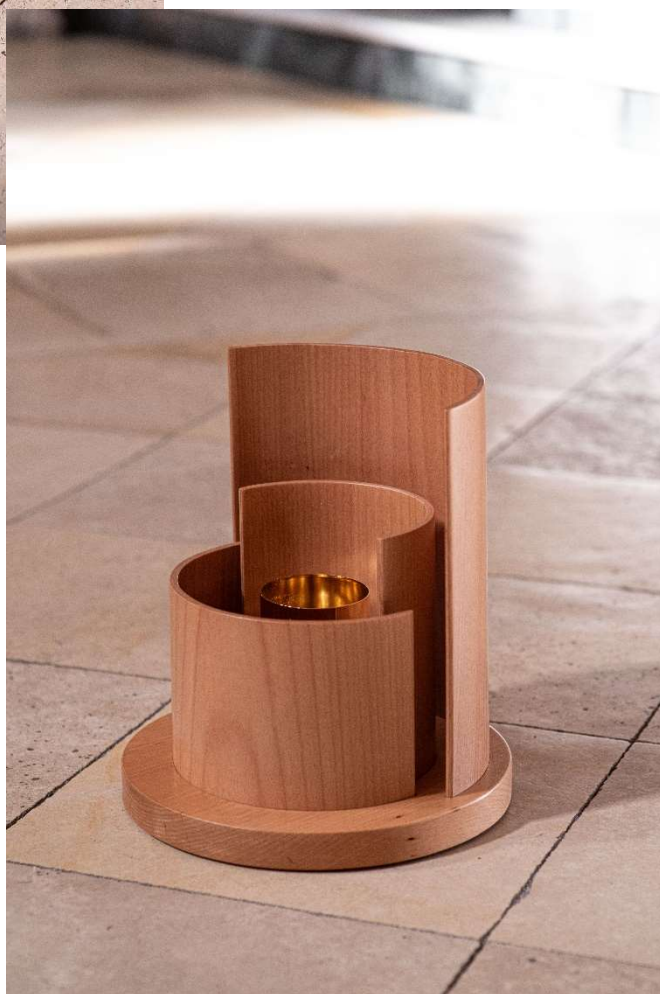
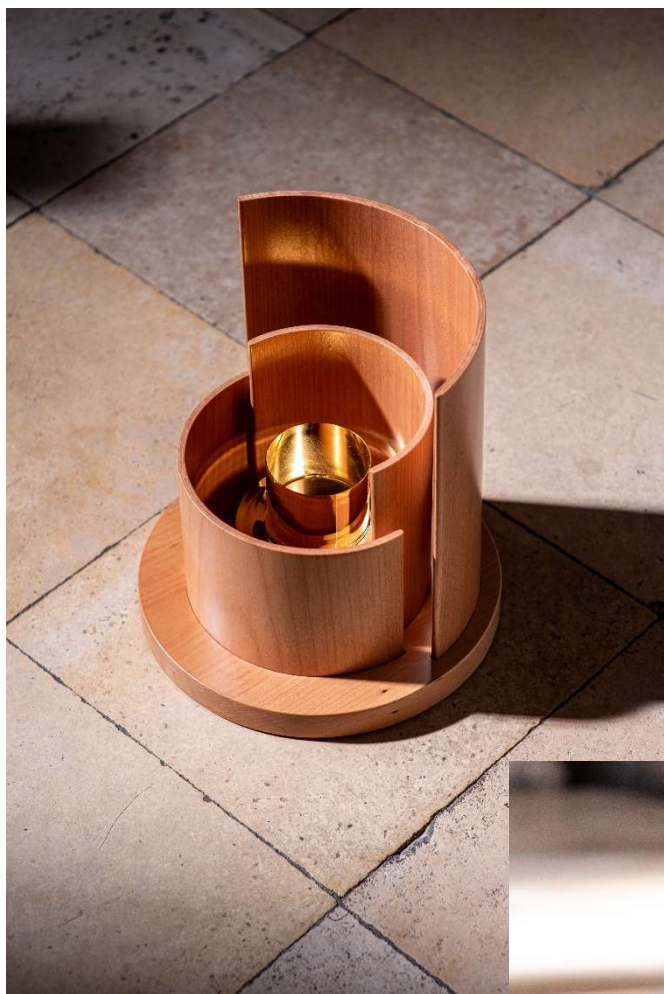
1° PREMIO INTERNAZIONALE DELL'INDUSTRIA
DEL RELIGIOSO
INTERNATIONAL RELIGIOUS INDUSTRY AWARD



DESIGN

DEVOTIO
Awards

1° PREMIO INTERNAZIONALE DELL'INDUSTRIA
DEL RELIGIOSO
INTERNATIONAL RELIGIOUS INDUSTRY AWARD



DESIGN

DEVOTIO
Awards

1° PREMIO INTERNAZIONALE DELL'INDUSTRIA
DEL RELIGIOSO
INTERNATIONAL RELIGIOUS INDUSTRY AWARD



DESIGN